

XAROPE TULÚ

An illustration of a night sea scene. The sky is dark blue with a large, bright, textured full moon and several smaller stars. The sea is depicted with stylized, light blue waves. In the center, a large white ship with a red stripe on its hull is sailing. To the right, a red and white striped lighthouse stands on a small island. The overall style is simple and colorful.

A MIÑA PRIMEIRA VIAXE

A dark red, textured curtain background with vertical folds and subtle lighting variations, creating a theatrical atmosphere.

CONTIDO

A COMPAÑÍA

O ESPECTÁCULO

A AUTORA

OBJECTIVOS

FICHA ARTÍSTICA

FICHA TÉCNICA

CONTACTO



A COMPAÑÍA

Xarope Tulu é unha compañía dedicada ás artes escénicas para cativos e cativas, fundada no ano 2015 por Atenea García e Nicolás Zamorano. Estrean a súa primeira peza A miña primeira viaxe na Coruña, en febreiro de 2015. Este proxecto ten como principal obxectivo: achegar o teatro á rapazada xa que consideran que a vivencia do feito teatral desenrola a sensibilidade dxs máis pequenxs. Ademais, a experiencia escénica permite medrar dun xeito libre e creativo, favorece o descubrimento doutros mundos posibles e provoca a creación dun espazo para a reflexión. As artes escénicas son, en definitiva, unha marabillosa escola para a vida. Á hora da creación e composición dos seus espectáculos a compañía tenta achegar entre si as diferentes linguaxes escénicas: o teatro de obxectos, a música, a interpretación actoral e a narración oral, procurando non aferrarse a un único estilo interpretativo. En xullo de 2016 a súa ópera prima participa na Feira de bonecos e formas animadas que ten lugar en Fafe, Portugal. Na actualidade, Xarope Tulu está xestando unha nova montaxe que verá a luz na primavera de 2017.



INTEGRANTES

Atenea García é licenciada en interpretación textual pola ESAD de Galicia. Durante os anos 2011/12 reside na cidade de Buenos Aires, onde comeza a súa formación en canto, ademais de traballar como actriz na Compañía Artística del Arco Iris.

Trala súa volta a Galicia pasa a formar parte do colectivo Avoayouja, con quen percorre a Rede de Bibliotecas con varios espectáculos dirixidos tanto a nenos e nenas como ao público máis novo. Destacan títulos como Da pinga e da folepa e Plof, historia dun globo entre outros.

Atenea viaxa tamén pola xeografía galega co seu espectáculo unipersonal Será coma un bosco representado nas Feiras do libro realizadas ao longo do ano 2013. Compaxina dita actividade coa súa labor como educadora na Casa de familia Maluma, asociación prestadora de servizos sociais, ata o ano 2014. Durante este período é ademais a persoa encargada das actividades de dinamización á lectura realizadas en dito centro.

Na actualidade, Atenea compaxina o seu traballo como actriz e narradora coa súa labor docente. Imparte obradoiros puntuais en centros educativos ademais de levar a cabo dous obradoiros periódicos tanto para adultas como adolescentes no Concello de O Grove.



INTEGRANTES

Nicolás Zamorano achégase á música sendo aínda un cativo, collendo prestada a guitarra de seu irmán máis vello. Xa na súa adolescencia participa como baixista en varias bandas como Killing Devotos ou Instrumental querido Watson.

No ano 2011 viaxa a Buenos Aires onde pasa a formar parte do grupo de folk-rock 28 miércoles. Volta a Galicia na primavera de 2013 e colabora con Avoayouja como músico e técnico de son na peza Canto conta Conta canto. Tamén participa como atrezzista en Será como un bosco. No ano 2014 comeza a súa andaina como luthier, levando a cabo o proxecto A Starosta, guitarras y bajos raros.

Desde o ano 2013 imparte obradoiros de construción de instrumentos no IES Monte da Vila.

Na actualidade combina a súa actividade como luthier coa súa labor interpretativa, escenográfica e musical en Xarope Tulú.



A MIÑA
PRIMEIRA
VIAXE

A miña primeira viaxe é unha peza teatral dirixida aos cativos e cativas de entre 1 e 8 anos. Espectáculo que xorde da adaptación do libro-álbum do mesmo título escrito por Paloma Sánchez Ibarzábal e publicado por OQO editora en febreiro de 2012.

A miña primeira viaxe é a historia do comezo, do nacemento da vida. Un neno ou nena viaxa dentro da súa cápsula por un universo descoñecido. Non sabe cara onde vai, nin quen é. Pero non ten medo se sinte o TUM-TUM dos motores.

A miña primeira viaxe é un espectáculo teatral dirixido ao público familiar. Onde unha actriz conta e canta un relato de procura da propia identidade, e un músico dialoga coa linguaxe onírica do propio relato.



CREACIÓN

Logo dunha longa procura entre a literatura infantil descubrimos esta marabillosa historia. A cantidade de espazos e imaxes que nos proporcionaba atrapounos e comezamos a traballar de contado sobre o texto; procedendo máis tarde á adaptación do mesmo.

Ó longo do proceso tivemos moi presente a necesidade de rescatar a linguaxe onírica elaborada pola autora no relato orixinal. Polo tanto a nosa proposta debía ter un verniz cálido que se adaptase á temática da peza: o comezo da vida.

Esta obra tenta salienta a necesidade de que o neno ou nena se vexa envolto nun ambiente apracible desde que chega ao mundo.

Durante a construción da peza traballamos paralelamente escenografía, iluminación e interpretación; o que nos permitiu que todo se relacionara dun xeito natural. Os obxectos comezaban a moverse no escenario, pedindo case eles mesmos unha luz determinada ou unha intención interpretativa. Xa cara o final do proceso apareceu a música, polo que iniciamos a composición conxuntamente en función das necesidades da escena.

Percatámonos tamén do importante que resultaba a construción de diferentes atmosferas e decidimos servirnos para isto do espazo sonoro e lumínico. En relación ao primeiro deles, tentamos traballar a sonoridade en varias das súas manifestacións: o son propio (a voz), o alleo (o son artificial, ou doutros seres vivos), a ausencia de son (o silencio) e a organización do mesmo (a música). Mentres que a iluminación dialoga coa música, reducindo o noso campo de visión ao máis concreto.



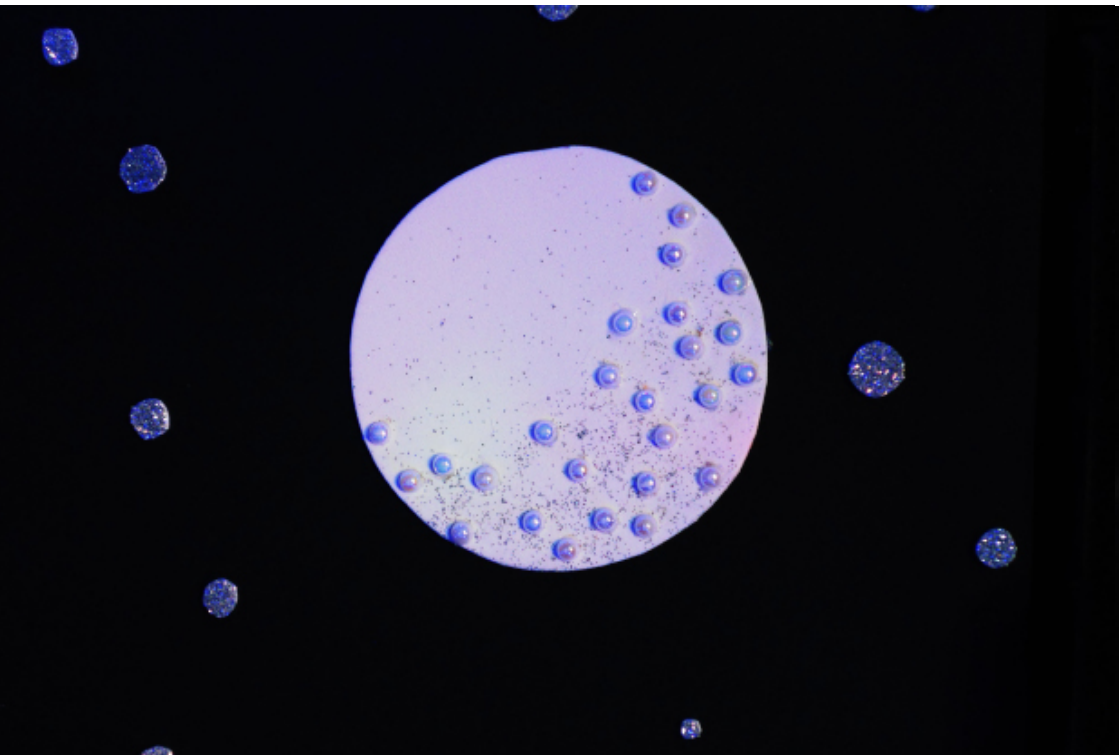
ESPAZO ESCÉNICO

A escenografía e a iluminación xogan nesta peza un papel fundamental xa que o diálogo entre ambas irá revelándonos diferentes espazos ao longo da historia. A escenografía está construída a partir da técnica do pop-up, o que nos permite crear un mundo imaxinario rico, utilizando un material moi accesible como é o papel. Ademais esta técnica dábanos a posibilidade de xogar co factor sorpresa, xa que o que nun principio eran tres caixas negras remata por converterse nun bosque ou mesmo na vía láctea. Como mencionamos con anterioridade, a iluminación é imprescindible na peza xa que a luz emana da propia escenografía permitíndonos así crear a atmosfera necesaria en cada momento.

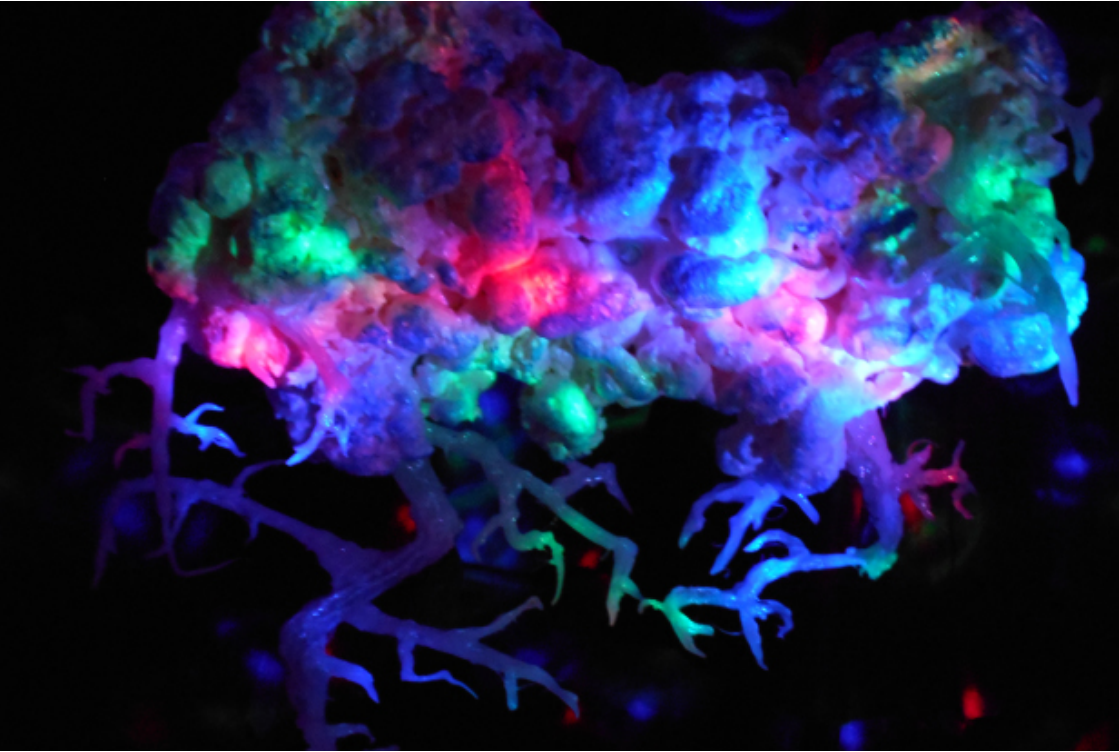


XARPE TULÚ





XAROPE TULÚ









A AUTORA



Paloma Sánchez Ibarzábal naceu en Madrid. Dedicada á literatura infantil e xuvenil publica o seu primeiro libro *El brujo del viento* no ano 2005, editorial SM, Barco de Vapor.

Actualmente ten numerosas obras infantís publicadas; Se eu fose un gato, *El cazador y la ballena*, *Cuando no encuentras tu casa* e *Historia de Nuk* entre outras. Moitos dos seus libros atópanse no plan lector de importantes editoriais por ser textos con valores interesantes para traballar na escola. Algúns deles traducidos ao inglés, francés, galego, italiano, portugués, ruso e coreano.



OBJETIVOS

XERAIS

Estimular a creatividade individual e colectiva dxs cativxs.

Incentivar á observación activa dxs rapaces/as espertando deste xeito a súa sensibilidade.

Mostrar interese e respecto polas actividades escénicas.

Coñecer o sentido lúdico do teatro.

Relacionar diferentes manifestacións artísticas dentro dun mesmo espectáculo.

Achegar as artes escénicas a espazos non convencionais.

ESPECÍFICOS

Profundizar na investigación visual e sonora.

Achegar aos rapaces e rapazas a literatura infantil.

Desencadear preguntas relacionadas coa xestación e o nacemento da vida.

A photograph of a colorful light display. On the left, there are several square light panels in blue, yellow, purple, and white. On the right, a baby's face is visible, surrounded by small, bright lights. The text 'FICHA ARTÍSTICA' is overlaid in a white box across the center.

FICHA ARTÍSTICA

AUTORA	Paloma Sánchez Ibarzábal
ADAPTACIÓN DO TEXTO	Atenea García
CREACIÓN E DRAMATURXIA	Nicolás Zamorano e Atenea García
INTERPRETACIÓN	Atenea García e Nicolás Zamorano
DESEÑO DE ESCENOGRAFÍA E ILUMINACIÓN	Nicolás Zamorano
COMPOSICIÓN E INTERPRETACIÓN MUSICAL	Nicolás Zamorano
DESEÑO DE DOSSIER	Cohete Fernández
FOTOGRAFÍA	Paula Iglesias e Alma Rodríguez
PRODUCCIÓN	Xarope Tulú



FICHA TÉCNICA

Espazo mínimo aconsellable: 3x4
Toma de corrente: 220 w
Tempo de montaxe: 120 minutos
Tempo de desmontaxe: 30 minutos

CARACTERÍSTICAS:

Idioma: galego

Duración: 40 minutos

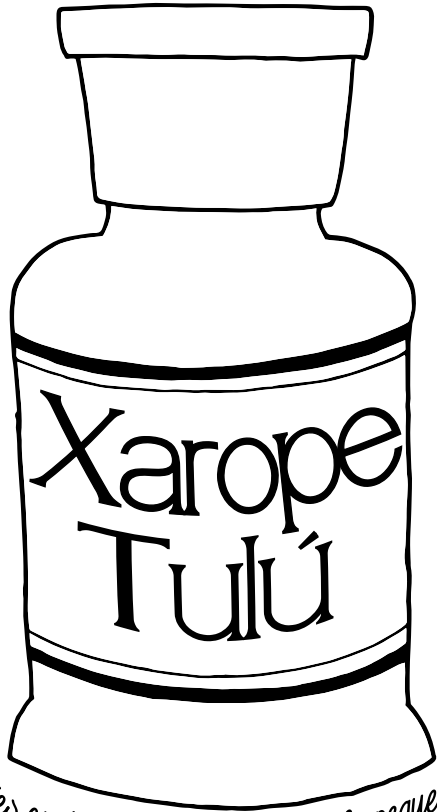
Público ao que vai dirixido: Público familiar

Campana escolar (1º e 2 ciclo de Ed. Infantil)



CONTACTO

Atenea Fernández García
xaropetulu@gmail.com
www.xaropetulu.com
tlf: 687047123



Artes escénicas para pequenas & pequenos